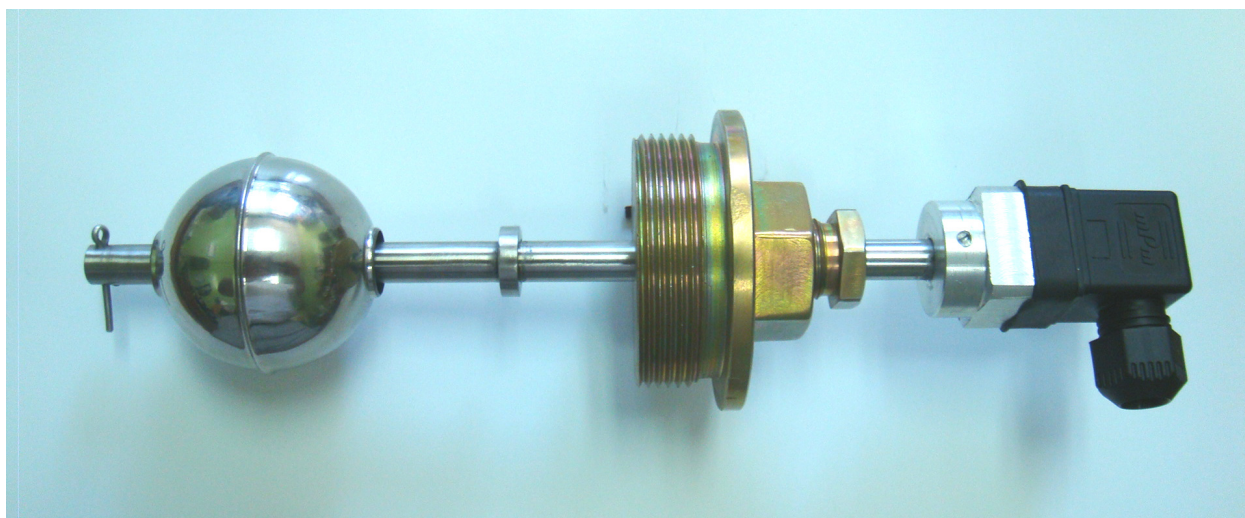


Поплавковый сигнализатор уровня жидкости двухточечный СЖУ-1-ПВ-12 (техническое описание)



Сигнализатор предназначен для выдачи электрического сигнала об уровне жидкости в резервуарах и оборудовании технологических установок.

Условия эксплуатации

Климатическое исполнение УХЛ, категория размещения 1 по ГОСТ 15150, температура окружающего воздуха от -50°C до $+50^{\circ}\text{C}$. Группа устойчивости к механическим воздействиям L1 по ГОСТ 12997. По степени защиты от пыли и воды сигнализатор соответствует исполнению IP66 по ГОСТ 14254.

Сигнализатор устанавливается вертикально сверху или снизу емкости.

Сигнализатор предназначен для установки вне взрывоопасных зон помещений.

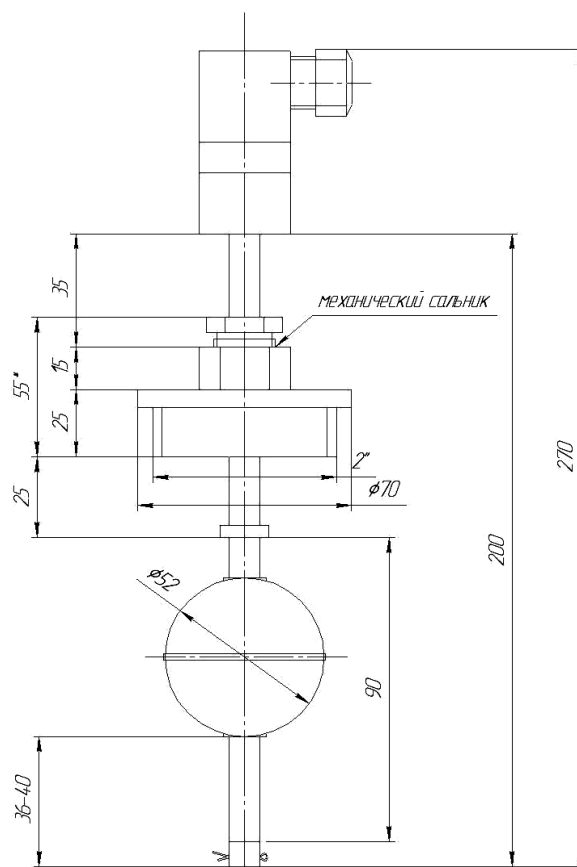
Технические характеристики

№ п.	Наименование	Характеристика
1	Длина погружной части, мм, максимальная	145
2	Ход поплавка, мм	36-40
3	Материал погружной части	12X18H10T
4	Давление среды, МПа, не более	0,6
5	Плотность среды, $\text{кг}/\text{м}^3$, не менее	600
6	Температура среды, $^{\circ}\text{C}$,	-60 - +125
7	Выходной сигнал	герконовое реле
8	Максимальная коммутируемая мощность, Вт	10
9	Коммутируемый ток, А	от $5 \cdot 10^{-6}$ до 0,5
10	Изоляция выдерживает	до 150В постоянного тока
11	Сопротивление контактов, Ом, не более	0,15
12	Сопротивление изоляции, МОм, не менее	1
13	Гистерезис коммутации, мм, не более	10
14	Габаритные размеры, мм	270x70
15	Масса, кг	0,6

Конструкция и принцип действия

Общий вид, габаритные и установочные размеры сигнализатора приведены на рисунке. Прибор состоит из уплотнительной гайки с встроенным сальниковым узлом уплотнения, позволяющим перемещать направляющую трубу с герконами при его установке на объекте. Вдоль направляющей трубы свободно перемещается поплавок с встроенными магнитами. Для подключения соединительного кабеля используется 4-х контактный герметичный разъем типа DIN43650.

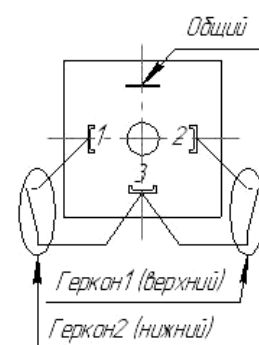
Поплавок на поверхности жидкости, при изменении уровня перемещается вместе с встроенными постоянными магнитами (сверху и снизу поплавка). Магнитное поле, воздействуя на магнитоуправляемые контакты (герконы), замыкает их. При этом, когда поплавок находится в нижнем положении замкнут нижний геркон, а верхний - разомкнут. Перемещение поплавка в верхнее положение замыкает верхний геркон, при этом нижний - размыкает.



Электрическое подсоединение

Схема подключения герконов в разьеме показана на рисунке. Отметим, что геркон 2 (нижний) размещен в конце направляющей трубки.

Для повышения срока службы контактов герконов рекомендуется обмотку подключаемого исполнительного реле шунтировать обратно включенным диодом (при питании реле от источника постоянного тока) или RC – цепью (при питании реле переменным током).



Область применения

Возможно использование почти в любых невязких жидкостях. Простой и надежный способ измерения зарекомендовал себя в широкой области применения. Прибор работает независимо от образования пены или пузырей, электропроводности, вибрации, давления и температуры, в указанных пределах.

Простой монтаж и ввод в эксплуатацию. Точная сигнализация уровня на любой высоте наполнения.

Гарантия изготовителя

Срок службы сигнализатора 8 лет. Изготовитель гарантирует соответствие изделия требованиям ТУ 4214-001-89867625-2013ТУ при соблюдении условий хранения, транспортирования и монтажа.

Гарантийный срок эксплуатации 18 месяцев. Начало гарантийного срока со дня ввода изделия в эксплуатацию, но не позднее 24 месяца с момента изготовления.

Юридический адрес предприятия - изготовителя:

603003, г. Нижний Новгород, ул. Л.Толстого 8-47. ООО «Акустические измерительные системы - НН». Тел / факс (8312)-248-19-23; E-mail: squ-1@yandex.ru